



Муниципальное автономное дошкольное образовательное учреждение  
города Нижневартовска детский сад №77 «Эрудит»

КОПИЯ ВЕРНА

УТВЕРЖДАЮ  
Заведующий МАДОУ г. Нижневартовска  
ДС №77 «Эрудит»  
\_\_\_\_\_ Е.Н.Ахтямова  
Приказ № 361 от 31.08.2022 г

## Паспорт кабинета учителя-логопеда



Учителя-логопеды:

*Головченко Е.И.,  
высшей квалификационной категории*

*Нехорошкова С.С.,  
первой квалификационной категории*

г.Нижневартовск, 2022

**Паспорт  
кабинета учителя-логопеда**

<b>Цель</b> разработки модульного стандарта	Обеспечение оптимальных условий для организации и предоставления детям дошкольного образования в соответствии с законодательством РФ
<b>Нормативно-правовое обеспечение</b>	<ol style="list-style-type: none"><li>1. Федеральный закон Российской Федерации от 29 декабря 2012 г. №273-ФЗ «Об образовании в Российской Федерации».</li><li>2. Приказ Министерства просвещения Российской Федерации от 31.07.2020 г. №373 "Об утверждении Порядка организации и осуществления образовательной деятельности по основным общеобразовательным программам – образовательным программам дошкольного образования".</li><li>3. Приказ Министерства образования и науки РФ от 17.10.2013 № 1155 «Об утверждении федерального государственного образовательного стандарта дошкольного образования».</li><li>4. Постановление Главного государственного санитарного врача Российской Федерации от 28 сентября 2020 г. № 28 г. Москва «Об утверждении санитарных правил СП 2.4.3648-20 «Санитарно-эпидемиологические требования к организации воспитания и обучения, отдыха и оздоровления детей и молодежи» (Зарегистрировано в Минюсте России 18 декабря 2020 г. № 61573) (далее – СП 2.4.3648-20).</li><li>5. Постановление Главного государственного санитарного врача Российской Федерации от 28 января 2021 г. № 2 г. Москва «Об утверждении санитарных правил и норм СанПиН 1.2.3685-21 «Гигиенические нормативы и требования к обеспечению безопасности и (или) безвредности для человека факторов среды обитания» (Зарегистрировано в Минюсте России 29 января 2021 г. № 62296) (далее – СанПиН 1.2.3685-21).</li><li>6. От рождения до школы. Инновационная программа дошкольного образования / Под ред. Н. Е. Вераксы, Т. С. Комаровой, Э.М.Дорофеевой — М.: МОЗАИКА СИНТЕЗ, 2021.</li><li>7. Методические рекомендации «Организация развивающей предметно-развивающей среды в соответствии с федеральным государственным образовательным стандартом дошкольного образования» О.А.Карбанова, Э.Ф.Алиева.</li><li>8. Устав МАДОУ г. Нижневартовска ДС № 77 «Эрудит».</li></ol>

# 1. ОБЩИЕ ПОЛОЖЕНИЯ

## *Развивающая предметно-пространственная среда кабинета учителя-логопеда*

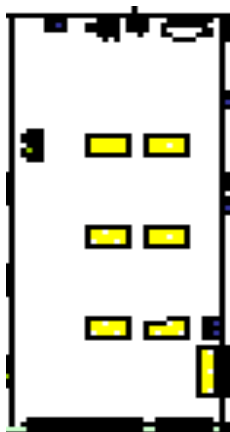
Развивающая предметно-пространственная среда помещения кабинета учителя-логопеда обеспечивает максимальную реализацию образовательного пространства, материалов, оборудования и инвентаря для развития детей в соответствии с особенностями возрастного этапа, охраны и укрепления их здоровья и коррекции недостатков их развития.

При создании развивающей предметно - пространственной среды учитываются требования ФГОС ДО и Методические рекомендации «Организация развивающей предметно-развивающей среды в соответствии с федеральным государственным образовательным стандартом дошкольного образования»: она содержательно насыщена, трансформируема, полифункциональна, вариативна, доступна и безопасна.

### *Краткое описание и схема*

Помещение кабинета, водоснабжение, отопление и вентиляция соответствуют санитарно-эпидемиологическим правилам и нормам, а также нормам пожарной и электробезопасности, требованиям охраны воспитанников и работников.

*Схема кабинета*



### *Материально-техническое обеспечение*

Кабинет имеет площадь 58,0 кв.м.,

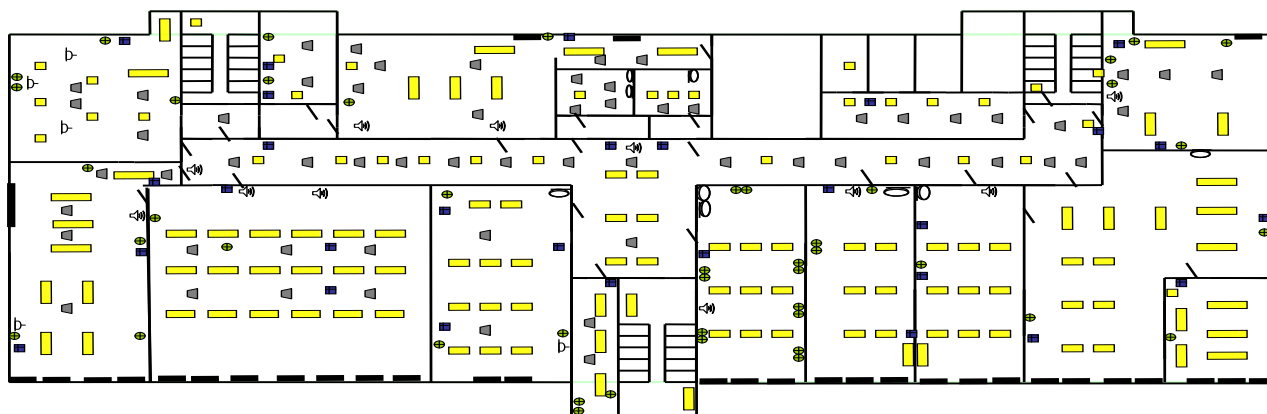
Наполняемость группы 10 человек (в соответствии с:

- СанПиНом 2.4.3648-20 "Санитарно-эпидемиологические требования к организации воспитания и обучения, отдыха и оздоровления детей и молодёжи);
- СанПиНом 1.2.3685-21 «Гигиенические нормативы и требования к обеспечению безопасности и (или) безвредности для человека факторов среды обитания»)

Кабинет расположен на третьем этаже.

Позэтажный план здания МАДОУ города Нижневартовска ДС № 77 «Эрудит», расположенного по адресу ул.Интернациональная 45 А. (3 этаж)

Условные обозначения			
	Тревожная кнопка		Раковина
	Освещение		Тех. оборудование
	Розетка		оповещатель
	Телефонная розетка		извещатель
	Радиатор		Щиток
	Выключатель		Громкоговоритель



В кабинете на каждого работника имеются инструкции согласно требованиям охраны жизни и здоровья воспитанников и работников образовательного учреждения:

- Инструкции по охране труда учителя-логопеда, ИОТ – 018 – 2022. Приказ №134 от 01.03.2022 г.
- Инструкции по оказанию первой медицинской помощи в ДОУ, ИОТ-035-2022. Приказ №134 от 01.03.2022 г.
- Инструкции по охране труда для не электротехнического персонала на 1 группу по электробезопасности, ИОТ – 036-2022. Приказ №134 от 01.03.2022 г.
- Инструкции по охране труда при использовании технических средств обучения (ТСО), ИОТ – 031-2022. Приказ №134 от 01.03.2022 г.
- Инструкции по охране труда при работе на копировально-множительных аппаратах, ИОТ – 038-2022. Приказ №134 от 01.03.2022 г.;
- Инструкция по охране труда при перевозке воспитанников автомобильным транспортом, ИОТ-058-2022. Приказ №134 от 01.03.2022 г.
- Инструкция по обеспечению безопасности воспитанников при движении пешим порядком в колонне и при перевозке автотранспортом, ИОТ-059-2022. Приказ №134 от 01.03.2022 г.
- Инструкция о мерах пожарной безопасности на территории, в здании и помещениях МАДОУ, ИПБ 001-2022, от 14.01.2022.
- Инструкции по охране жизни и здоровья, безопасности детей в детских садах, ИОТ 048-2022. Приказ №134 от 01.03.2022 г.

### *Педагогическая документация учителя-логопеда*

<i>Индекс дела</i>	<i>Заголовок дела (тома, части)</i>	<i>Количество дел (томов, частей)</i>	<i>Срок хранения</i>
02.03-01	Копии Заключений ТПМПК на каждого обучающегося.	10	До минования надобности
02.03-02	Речевые карты. Индивидуальный план - маршрут коррекционной работы на учебный год	1	На период пребывания ребенка в группе
02.03-03	Журнал обследования речи обучающихся, посещающих образовательное учреждение.	1	До минования надобности
02.03-04	Годовой план работы логопедического кабинета на учебный год.	1	До минования надобности
02.03-05	Рабочая программа учителя-логопеда группы компенсирующей направленности для детей дошкольного возраста с ТНР	1	До минования надобности
02.03-06	Журнал учета хода и содержания образовательной деятельности в группе в группе компенсирующей направленности для детей с тяжелыми нарушениями речи.	1	До минования надобности

02.03-07	Журнал учета-консультаций учителей-логопедов для родителей (законных представителей учителя-логопеда с воспитателями.	1	До минования надобности
02.03-08	Журнал взаимодействия учителя-логопеда с воспитателями.	1	До минования надобности
02.03-09	Отчеты о проделанной работе учебный год	1	До минования надобности
02.03-010	Консультации для родителей	1	До минования надобности
02.03-011	Консультации для педагогов	1	До минования надобности
02.03-012	Паспорт логопедического кабинета	1	До минования надобности

## **2. ПЕРЕЧЕНЬ ОСНОВНОГО ОБОРУДОВАНИЯ: ПРЕДМЕТОВ МЕБЕЛИ, ТСО, ДОПОЛНИТЕЛЬНЫХ СРЕДСТВ**

### **Учебно-материальное обеспечение**

Предметно-развивающая среда кабинета построена на основе соблюдения принципов:

- соответствие принципу необходимости и достаточности для организации коррекционной работы, методического оснащения воспитательно-образовательного процесса;
- информативности, предусматривающего разнообразие тематики материалов и оборудования и активности воспитанников во взаимодействии с предметным окружением;
- вариативности, определяющейся видом дошкольного образовательного учреждения, содержанием воспитания, культурными и художественными традициями, климатогеографическими особенностями;
- полифункциональности, предусматривающего обеспечение всех составляющих воспитательно-образовательного процесса и возможность разнообразного использования различных составляющих предметно-развивающей среды;
- педагогической целесообразности, позволяющей предусмотреть необходимость и достаточность наполнения предметно-развивающей среды, а также обеспечить возможность самовыражения воспитанников, индивидуальную комфортность и эмоциональное благополучие каждого ребенка;
- трансформируемости, обеспечивающего возможность изменений предметно-развивающей среды, позволяющих, по ситуации, вынести на первый план ту или иную функцию пространства.

Комплексное оснащение воспитательно-образовательного процесса обеспечивает:

- возможность организации как совместной деятельности взрослого и воспитанников, так и самостоятельной деятельности воспитанников не только в рамках непосредственно образовательной деятельности по освоению основной общеобразовательной программы дошкольного образования;
- построение образовательного процесса с использованием основной формой работы с детьми дошкольного возраста и ведущим видом деятельности игрой;
- выявление и развитие способностей воспитанников в любых формах организации образовательного процесса;
- освоение детьми с ограниченными возможностями здоровья, основной общеобразовательной программы дошкольного образования и их интеграции в образовательном учреждении, включая оказание им индивидуально ориентированной психолого-медико-педагогической помощи, а также необходимой технической помощи с учетом особенностей их психофизического развития и индивидуальных возможностей;
- учет национально-культурных, демографических, климатических условий, в которых осуществляется образовательный процесс;
- использование образовательных технологий деятельностного типа.

**Деятельность учителя-логопеда ведется по следующим направлениям:**

1. Диагностическая работа:

➤ педагогическое обследование воспитанников с целью определения соответствия его психического развития возрастным нормам и уровня овладения необходимыми навыками и умениями;

➤ диагностика уровня речевого развития ребенка.

2. Развивающая и коррекционная работа предполагает:

➤ коррекция имеющихся у детей нарушений;

- формирование интеллектуальных компонентов готовности к обучению в школе.
3. Консультативная работа:
- консультирование педагогов, родителей по проблемам обучения и воспитания детей.

Основными формами организации работы с детьми являются индивидуальные, подгрупповые и групповые занятия преимущественно в игровой форме.

### Функциональный модуль «Логопед»

<b>Назначение функционального модуля</b>								
<p>Для педагогов:</p> <ul style="list-style-type: none"> <li>- развитие психологической базы речи;</li> <li>• развитие свободного общения дошкольников со взрослыми и сверстниками;</li> <li>• развитие всех компонентов устной речи дошкольников, в том числе грамматического строя речи, лексики, произношения, связной речи;</li> <li>• овладение дошкольниками речевыми нормами.</li> </ul>								
<b>Реализуемые виды деятельности</b>								
Социально-коммуникативное развитие	Познавательное развитие	Речевое развитие	Художественно-эстетическое развитие	Физическое развитие				
x	x	x	x	x				
<b>Реализуемые виды деятельности</b>								
Игровая	Коммуникативная	Познавательно-исследовательская	Изобразительная	Музыкальная	Двигательная	Восприятие художественной литературы и фольклора	Конструирование из различных материалов	Трудовая
x	x	x	x	x	x	x	x	
<b>Целевой возраст детей</b>								
Возрастная группа								
Ранняя	Младшая	Средняя	Старшая 5-6	Старшая 6-7				
Возраст, лет								
2-3	3-4	4-5	5-6	6-7				
			x	x				

**Перечень компонентов функционального модуля**

<b>№</b>	<b>Наименование</b>	<b>Количество на модуль</b>	<b>Наличие</b>	<b>Инвентарный номер</b>
1	Зеркало настенное 150х60	1		
2	Индивидуальные зеркала 9х12	5		
3	Ультрафиолетовый облучатель-рециркулятор Дезар-4	1		
4	Песочные часы 1 мин	1		
5	Песочные часы 15 мин	1		
6	Коврик массажный (ортопед.) модульный (8шт)	2 к.		
7	Балансир	1		
	<b>Оборудование для игровой деятельности</b>			
8	Лего (большой) в коробке	1		
9	Набор для завинчивания элементов разных форм			
10	Набор муляжей овощей и фруктов	1		
11	Набор пальчиковых кукол по сказкам (комплект- 5)	2		
12	Перчаточные куклы – комплект	1		
13	Мягкие конструкторы	6		
14	Игрушка-конструктор (ЛЕГО, фигурки чел.-21 шт.)	1		
15	<i>Настольные игры</i>			
	— «Фокусник»	2		
	— «Скоростные колпачки»	1		
	<b>Оборудование для познавательно-исследовательской деятельности</b>			
16	Графическая модель предложения (комплект)	1		
17	Картинно-графические схемы для обучения детей составлению описательных рассказов	1		
18	Специальные наглядные пособия, презентующими детям мир (тематические)	3		
	<b>Оборудование для коммуникативной деятельности</b>			
19	<b>Программно-дидактический комплекс «Речевое развитие в детском саду»</b>			
	— Методические рекомендации			
	— Диагностические материалы			
	— «Детская типография» (набор штампов)			
	— «Детская типография»: Рабочая тетрадь			
	— Речевая тетрадь (3-4-5)			
	— Речевая тетрадь (4-5-6)			
	— Речевая тетрадь (5-6-7)			
	<b>Формирование звукопроизношения</b>			
	<i>Дидактический материал для обследования звукопроизношения</i>			
20	Логопедическое лото «Говори правильно».	6		
21	«Логопедическое лото»	2		
22	«Речевое домино»	2		
23	Логопедические кубики	1		
	<b>Фонематические процессы, обучение грамоте</b>			
24	Настенная азбука с набором букв.	1		
25	Кассы букв (на подгруппу)			



26	Набор для звукового анализа (на подгруппу)			
27	<i>Дидактические игры</i>			
	— «Составь и прочитай»	1		
	— «Читаем по буквам»	1		
	— «Читаем по слогам. Веселые уроки»	1		
	— «Живые буквы»	1		
	— «Азбука. Веселые уроки»	1		
	— «Сложи слово»	1		
	— «Читаем по слогам»	1		
	— «Найди и прочитай»	1		
	— «Азбука»	1		
	— «Букварь. Умные кубики»	1		
	— «Азбука» (деревянная)	1		
28	«Изучаем алфавит»	1		
29	«Букварик для малышей» (книга)	3		
30	Набор колокольчиков (4 шт)	1		
31	«Звуковой плакат» (электронный)	2		
32	<b>ЛОГИКО-МАЛЫШ</b>	4		
	— «Поймай» звук	4		
	— «Поймай» слог	4		
	— «От звука к слову»	4		
	— «От слога к слову»	4		
	<i>Кубики развивающего направления</i>			
33	«Азбука»	1		
34	«Умный букварь»	1		
	<b>Формирование лексико- грамматического строя речи</b>			
35	Демонстрационный материал по лексическим темам	1		
36	Наглядно-дидактический материал по лексическим темам (комплекты)	2 0		
37	<b>Настольно-печатные игры</b>			
	— «Во саду ли , в огороде»	2		
	— «Большие и маленькие»	1		
	— «Чей малыш?»	1		
	— «Предметы и вещи»	1		
	— «Гнездо, улей, нора»	1		
	— «Кто какой?»	1		
	— «Каким бывает день?»	1		
	— «Профессии»	1		
	— «Собираем урожай»	1		
	— «Мои первые слова»	1		
	— «Мои первые предложения»	1		
	— «Мой первый рассказ»	1		
	— «Забавные истории»	1		
	— Антонимы	1		
	— Дидактические игры	1		
	— «Кто в домике живет?»	1		
	— «Чей малыш?»	1		
38	<b>ЛОГИКО-МАЛЫШ (Развитие речи)</b>			

	— Растения	2		
	— Домашние животные	2		
	— Наша одежда	2		
	— Профессии	2		
	— Птицы	2		
	— Вода и электричество	2		
	— Опасности вокруг нас	2		
	— Увлечения	2		
	— Лабиринты			
	<b>Формирование связной речи</b>			
39	Н.В.Нищева Серия картин (Выпуск 1)	1		
	Н.В.Нищева			
	— Играйка 1.	1		
	— Играйка 3.	1		
	— Играйка 4.	1		
	— Играйка 9.	1		
	— Играйка 10.	1		
	— Играйка 13.	1		
40	О.В.Закревская «Развивайся, малыш!» Серия сюжетных картинок по развитию речи.	1		
41	Сюжетные картины «Детские забавы. Зима»	1		
42	Демонстрационный материал «Беседы по картинам	1		
43	«Воспитываем сказкой»	1		
44	Настольные театры: «Курочка Ряба», «Теремок»	2		
45	«Машин театр» (театр на магнитах)	1		
46	Лото «Сказки»			
47	«Рассказы по рисункам»	1		
	<b>Наглядный материал для обследования высших психических функций</b>			
48	Матрёшка большая	1		
49	Матрёшка маленькая	1		
50	Пирамидки (из 7 колец)	1		
51	Пирамидки (из 6 колец)	1		
52	Пирамидка (квадратная)	1		
53	Пирамидка (головоломка)	1		
54	Кубики: из 4-х - 12 частей	6		
55	«Найди четвертый лишний»	2		
	<i>Пособие «Готов ли ты к школе?» Тестовые задания для проверки знаний детей</i>			
56	«Готов ли ты к школе?» Окружающий мир. Природа.			
57	«Готов ли ты к школе?» Развитие речи			
58	«Готов ли ты к школе?» Внимание			
59	«Готов ли ты к школе?» Память			
60	«Готов ли ты к школе?» Чтение			
	<b>Развивающие настольно-печатные, магнитные игры</b>			
61	«Парные картинки»	1		
62	«Сравни и подбери»	1		
63	«Собери из частей целое»	1		
64	«Шарики»	1		

65	«Дуплекс»	1		
66	«Антивирус»	1		
67	Палочки Кюизинера	2		
68	Мозаика магнитная «Зоопарк»	1		
69	Мозаика магнитная «Транспорт»	1		
70	Танграм и вьетнамская игра (мягкие детали)	1		
71	Танграм. Магический квадрат (из пластика)	1		
72	Головоломка «Танграм»-1 (деревянный в	2		
73	Головоломка «Танграм»-2 (деревянный в б/квадрате)	2		
74	Головоломка «Танграм»-3 (деревянный в б/квадрате)	2		
75	Развивающая игра на магнитах «Одень куклу».	1		
76	Домино «Тени». Развивающая игра.	1		
77	«Лесное домино». Развивающая игра.	1		
	<i>Развивающие игры БАЛАНСИРЫ</i>			
78	Настольная игра «Хрюшки «Куча мала» (балансир)	1		
79	Балансир (Домашние животные)	1		
	<i>Развивающие игры СОРТЕРЫ</i>			
80	«Сортер: Семейка»	2		
81	«Сортер: Окружающий мир»	2		
82	<i>Развивающие ЛОТО</i>			
83	Лото тактильное (Tactilo loto)	1		
84	Домино «Собачки»+ мини-пазл (18 элементов)	1		
85	Лото «Найди отличия» (3+)	1		
86	Лото «Запутанные картинки» (3+)	1		
87	Лото «Кто что ест?»	1		
88	Доббль	2		
89	<b>ПАЗЛЫ</b>			
90	— Puzzle «Chez-nut» (деревянный)	1		
91	— Color Pazzle Wordl (60 дет, деревянные)	1		
92	— МАХІ-пазлы «Домашние питомцы»	1		
	— МАХІ-пазлы «Фрукты-ягоды»	1		
	— МАХІ-пазлы «Овощи»	1		
	— МАХІ-пазлы «Ягодки»	1		
	— МАХІ-пазлы «Профессии»	1		
	— МАХІ-пазлы «Спецтехника	1		
	— МАХІ-пазлы «Веселые машинки»	1		
	— МАХІ-пазлы «Сказки»	1		
	— МАХІ-пазлы	1		
	— Кубик-пазл «Ассоциации Времена года»	1		
	— Пазл «Кто в домике живет?»	1		
	— Пазл «Четыре сезона» (24 шт)	1		

	— Пазл-вкладыш («Черепашка»)	1		
	— Пазл-вкладыш (Д0900, Соты)	2		
	— Пазл «Морские обитатели».	1		
	— Пазл-вкладыш	6		
	— Пазлы «Дроби-фигуры»	1		
	<b>Логические игры</b>			
93	Разв.игра «Мемори»	1		
94	Разв. игра «Шарики»			
95	Логическая игрушка «Логический куб»	1		
96	Сортер «Ключики»	1		
97	Дженга Тетрис	1		
	<b>Развитие мелкой моторики</b>			
98	«Собери бусы»	1		
99	Тематические графареты	6		
100	Театр на пальчиках.	2		
101	Мозаики мягкие	5		+
102	Мозаики пластмассовые	3		
103	<b>Шнуровка</b>	4		
	— Шнуровка «Одень мальчика» (деревянное)	1		
	— Шнуровка «Одень девочку» (деревянное)	1		
	— «Одень мишек» (деревянное)	1		
	— Формы на палочках (деревянный)	1		
	— Шнуровки различного уровня сложности (деревянные)	7		
	— «Веселые шнурочки» (картонные)	6		
	— Шнуровка «Пуговицы»	1		
	— Шнуровка «Сыр»	4		
	— Шнуровка «Ботинок»	1		
104	<b>Графареты</b>			
	— Графарет для письма «Алфавит»	3		
	— Графарет «Цифры»	2		
	— Графарет «Прописи» (линии)	6		
105	<b>Учебно- игровые пособия</b>			
	— Логические блоки Дьенеша	3		
	— Цветные счетные палочки (Кюизенер)	6		
	— Логическая мозаика (3-8 лет)			
	— Набор «Кубики для всех» (логические.кубики-из 5 вариантов )	1		
	— Квадраты Никитина 1 уровень	5		
	— Квадраты Никитина 2 уровень	5		

### Опись имущества

<i>№ п/п</i>	<i>Инвентарный номер</i>	<i>Наименование</i>	<i>Ед.измерени</i>	<i>Кол-во</i>	<i>Год поступления</i>	<i>Дата, подпись</i>
1	1101060022	Игровой модуль	шт	1		
2	1101060023	Игровой модуль	шт	1		
3	1101060287	Модульное оборудование Кузнечик	шт	1		
4	2101360000 00003	Шкаф	шт	1		
5	2101360000 00007	Шкаф для бумаг	шт	1		
6	2101360000 00008	Шкаф для бумаг	шт	1		
7	1101040069	Доска интерактивная	шт	1	2007	
8	1101040047	Мультимедиа-проектор EPSON	шт	1	2008	
9	1101040059	Системный блок	шт	1		
10	1101040055	Принтер HP LJ 1000W	шт	1		
11	1101060156	Столик под компьютер	шт	1		
12	1101040044	Монитор ASUS	шт	1		
13	5101360012 6	Ковёр Империял Карвинг (200*500)	шт			
14	1101060082	Кушетка массажная	шт	1		
15	4101360000 067	Конструктивные треугольники	шт	1		
16	1101060178 0	Игровой модуль (столы + стулья)	шт	1		
17	1101060179 9	Игровой модуль (столы+ стулья)	шт	1		
19	1101060371	Шкаф для игрушек	шт	1		
20	Б/н (ЗБ)	Стол	шт	2		

21	Б/н (ЗБ)	Игровой модуль	шт	1		
22	10109248	Шкаф для игрушек	шт	1		
23	1101060369	Шкаф для раздаточного материала	шт.	1		
24	1101060023	Шкаф для дидактических пособий	шт	1		

### **Информационно-методическое обеспечение**

Информационно-методическое обеспечение включает информационное обеспечение образовательного процесса, которое позволяет в электронной форме:

- управлять образовательным процессом;
- создавать и редактировать электронные таблицы, тексты и презентации;
- использовать интерактивные дидактические материалы, образовательные ресурсы;
- проводить мониторинг и фиксировать ход воспитательно-образовательного (коррекционного) процесса и результаты освоения основной общеобразовательной программы дошкольного образования;
- осуществлять взаимодействие между участниками образовательного процесса, в том числе дистанционное (посредством локальных и глобальных сетей), использование данных, формируемых в ходе образовательного процесса для решения задач управления образовательной деятельностью;
- осуществлять взаимодействие образовательного учреждения с органами, осуществляющими управление в сфере образования, с другими образовательными учреждениями и организациями.

<i>№</i>	<i>Наименование оборудования</i>	<i>Инвентарный номер</i>
1	Компьютер: системный блок, монитор, колонка	41012400046
2	Принтер	41013400063
3	Интерактивная доска «ActivBoard»	41013400086
4	Интерактивный комплекс с коррекционно-логопедической направленностью, модель «MAG-02»	41013600350
5	Магнитофон MP3 WIMA	41013400053

- Методическое обеспечение образовательного процесса отвечает требованиям:
- комплектности обеспечения образовательного процесса с учетом достижения целей и планируемых результатов освоения основной общеобразовательной программы дошкольного образования;
  - качества обеспечения образовательного процесса с учетом достижения целей и планируемых результатов освоения основной общеобразовательной программы дошкольного образования.

<i>Методическое обеспечение по разделам речи</i>	<i>Наименование оборудования</i>	<i>Примечания</i>
Программы	От рождения до школы. Инновационная программа дошкольного образования / Под ред. Н. Е. Вераксы, Т. С. Комаровой, Э.М.Дорофеевой — М.: МОЗАИКА СИНТЕЗ, 2021; Вариативная примерная адаптированная основная программа для детей с тяжелыми нарушениями речи (общим недоразвитием речи) с 3 до 7 лет, автор Н.В.Нищева.	
Технологии	Н.В. Нищева Система коррекционной работы в логопедической группе для детей с общим недоразвитием речи. Логопедические технологии Альбом для обследования восприятия и произнесения слов различной структурной сложности	
Обследование речи	О.Б. Иншакова, Альбом логопеда. О.Е.Громова, Г.Н.Саломатина, Стимульный материал для логопедического обследования детей 2-4 лет.	
Формирование звукопроизношения	М.Ф.Фомичёва, Воспитание у детей правильного произношения. Формируем слоговую структуру слова. Дидактический материал. З.Е.Агранович, Логопедическая работа по преодолению нарушений слоговой структуры слов у детей.	
Фонематические процессы, обучение грамоте.	Н.И.Дьякова «Диагностика и коррекция фонематического восприятия у старших дошкольников»	
Формирование словаря	Н.В. Нищева Система коррекционной работы в логопедической группе для детей с общим недоразвитием речи. Е.А.Алябьева «Развитие глагольного словаря»	
Формирование грамматического строя речи	Формируем слоговую структуру слова. Дидактический материал.	
Формирование Связной речи	В.П.Глухов, Методика формирования связной речи детей дошкольного возраста с общим речевым недоразвитием. В.В. Коноваленко, С.В.Коноваленко, Развитие связной речи, Фронтальные логопедические занятия по лексическим темам «Осень», «Зима», «Весна», «Лето» в подготовительной группе для детей с ОНР.	
Развитие высших психических функций	Наглядный материал для обследования детей. Приложение к методическому пособию «Психолого-педагогическая диагностика	

	<p>развития детей раннего и дошкольного возраста».</p> <p>Диагностический комплект исследования особенностей развития познавательной сферы детей дошкольного и младшего школьного возраста, Семаго Н.Я.</p>	
Развитие мелкой моторики	<p>В.Цвынтарный «Играем, слушаем, подражаем – звуки получаем»</p> <p>А.Л.Сиротюк «Развитие интеллекта дошкольников» (психогимнастика, пальчиковые упражнения)</p> <p>Е.Н.Рыжанкова «Занимательные игры и упражнения с пальчиковой азбукой»</p>	



## Перспективный план развития материальной базы кабинета

<b>Программное обеспечение</b>	
Программное обеспечение для реализации технологии по коррекционно-развивающему обучению: USB/диски с интерактивными играми «Мерсибо»: «Логомер-2»	
<b>Методическое обеспечение</b>	
Методическая литература практического содержания по всем разделам речи: Н.Е Нищева	
<b>Наглядное, игровое оборудование, материалы</b>	
Пластиковые контейнеры	
Планшеты с маркерами на подгруппу детей	
Развивающие массажные сенсорные мячики (большие и маленькие) на подгруппу детей	
Настольно-печатные игры для развития психических функций	
Развивающие «Мягкие» конструкторы «Бомик»	
Кубики из 4-х, 6-ти, 9-ти, 12-ти частей	
<b>Оборудование для мозжечковой стимуляции</b>	
Кинезиологические мячики (прыгающие)	
Балансир Бильгоу	
Комплект с 8 предметами к балансиру Бильгоу	

